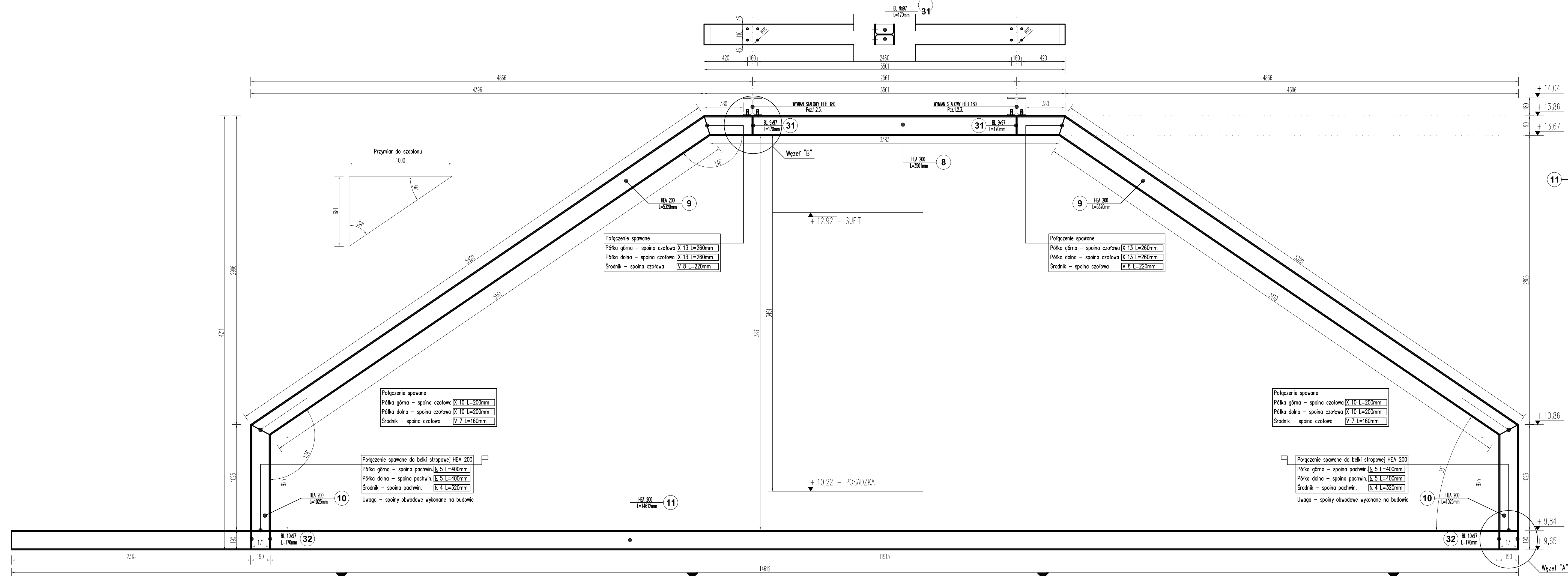
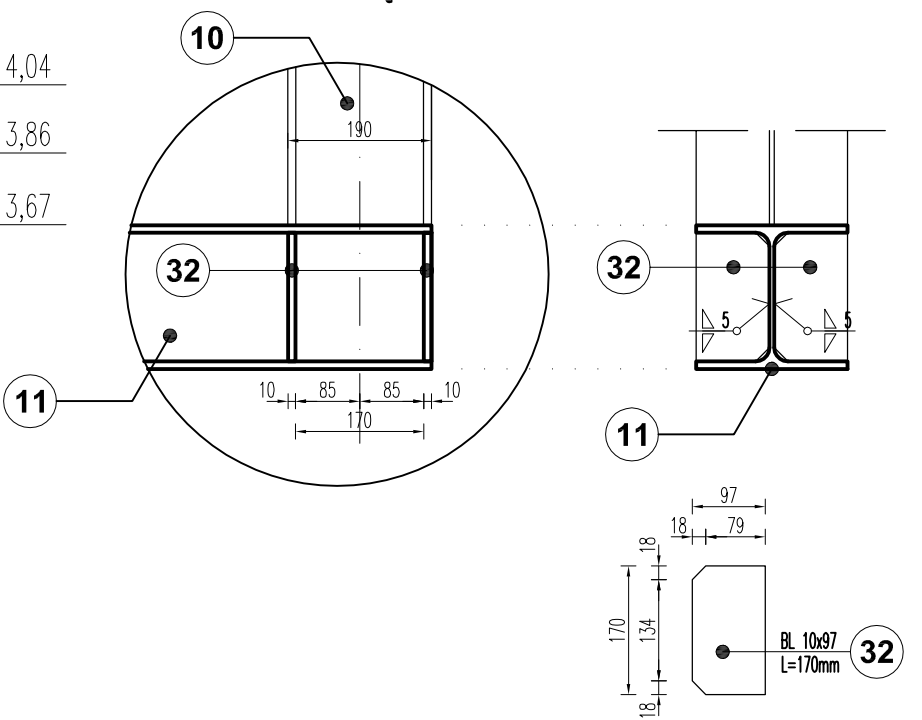


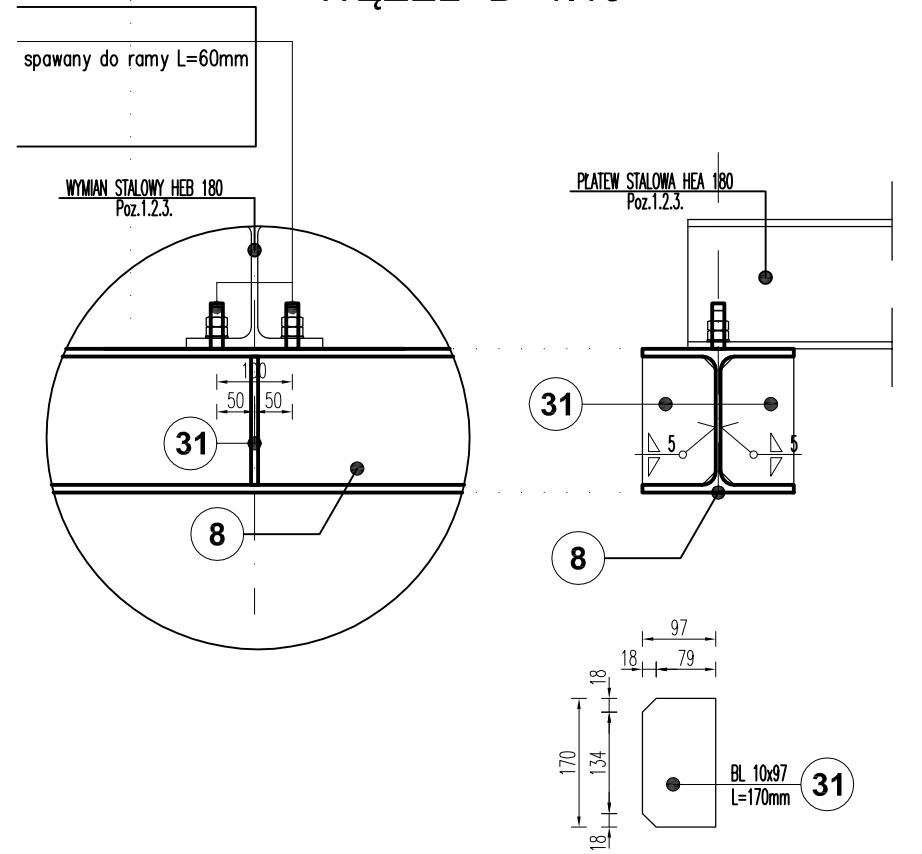
ELEMENT NR 12 – WIDOK Z GÓRY



WĘZŁ "A" 1:10



WĘZŁ "B" 1:10



POZ.1.2.4. RAMA STAŁOWA HEA 200

skala 1:20

UWAGI

- Rozpatrywać łącznie z pozostałymi opracowaniami branżowymi.
- Poziom ± 0.00 – poziom posadzki parteru.
- Ciężar pojedynczej ramy – 701,95kg (bez belki stropowej)
- Wykonać – 1 szt.
- Montaż konstrukcji za pomocą dźwigu
- Nie spawać elementów zawilgoconych.
- Nie spawać elementów zaśmieczonych.
- Nie spawać w temperaturze poniżej $+5^{\circ}\text{C}$.
- Sprawdzić uprawnienia spawacza.
- Elementy stalowe zabezpieczyć antykorozyjnie, szczegóły w opisie technicznym.
- Ramy stalowe przyspawać do belek stropowych.

ZESTAWIENIE STALI KSZTAŁTOWEJ

POZ.	NR	PROFIL WYMIARY [mm]	DŁUG. [m]	ILOŚĆ W ELEM. [szt.]	ILOŚĆ OGÓŁEM [szt.]	MASA		
						JEDN.	1 SZT.	RAZEM
1.2.4.	8	HEA 200	3,501	1	1	42,30	148,09	148,09
	9	HEA 200	5,320	2	2	42,30	225,04	450,07
	10	HEA 200	1,025	2	2	42,30	43,36	86,72
	11	HEA 200	14,612	1	1	42,30	618,09	618,09
	31	BL 9 x 97	0,170	4	4	6,85	1,17	4,66
	32	BL 10 x 97	0,170	8	8	7,61	1,29	10,36

MASA KONSTRUKCJI [kg] 1317,98

DODATEK NA SPOINY 1,8% [kg] 23,72

MASA RAZEM [kg] 1341,71

MATERIAŁY

Stal kształtowa : S235 JRG1 (St3SX)

Elektrody : EB 1.46 (zostępczo ER 3.46)

bpbw BIURO PROJEKTÓW "BPBW" Sp. z o.o.
10-448 OLSZTYN, UL. GŁOWACKIEGO 28
Projektujemy od 1957 roku. PRAWA AUTORSKIE ZASTRZEŻONE

OBJEKT: PRZEBUDOWA PODDASZA BURSY NA PRACOWNIE ORAZ WARSZTATY SZKOLNE PRZY ZESPOLE SZKÓŁ I PLACÓWEK OŚWIATOWYCH	SKALA: 1:20
ADRES: LIDZBARK WARMIŃSKI ul. WIERZBICKIEGO 3B	BRANŻA: K
PRZEDMIOT RYSUNKU: POZ.1.2.4. RAMA STAŁOWA HEA 200	DATA: 12.2014r
PROJEKTOWAŁ: mgr inż. Elżbieta Osinowska	UPRAWNIENIA: WAM/00563/PWOK/14
OPRACOWAŁ: mgr inż. Marta Adamczewska	PODPIS: -
SPRAWDZIŁ: inż. Tomasz Sikorski	WAM/00561/PWOK/08
NR. ZLECENIA: P/3829/S	
NR. RYSUNKU: K-7.2	